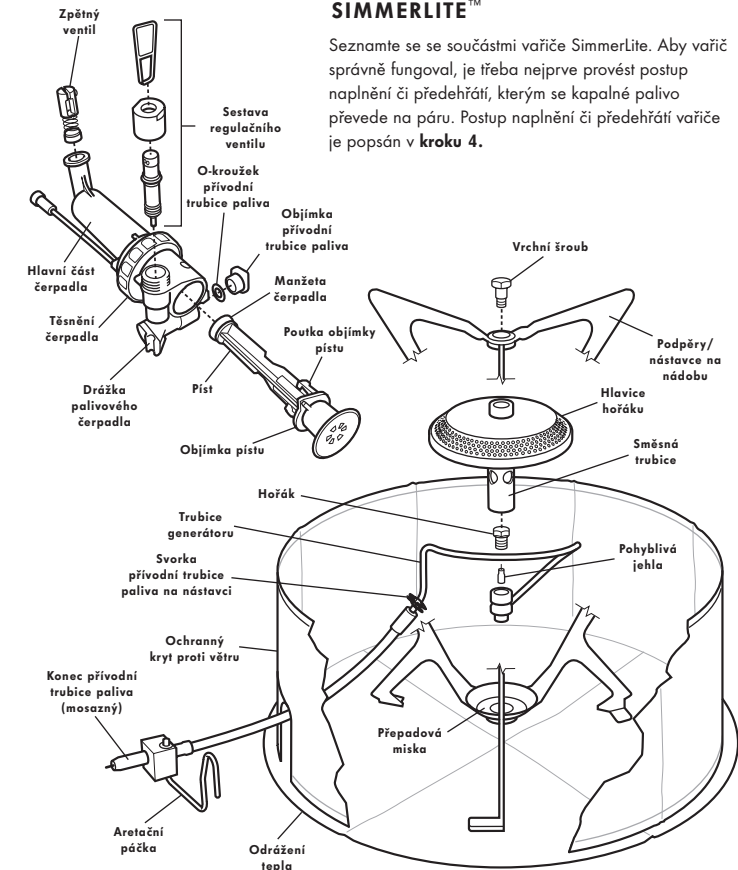


SEZNAMTE SE S VAŘIČEM MSR® SIMMERLITE™

Seznamte se se součástmi vaříče SimmerLite. Aby vaříč správně fungoval, je třeba nejprve provést postup naplnění či předehřátí, kterým se kapalné palivo převede na páru. Postup naplnění či předehřátí vaříče je popsán v **kroku 4**.



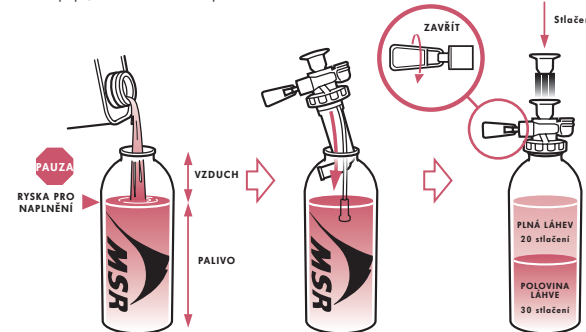
NÁVOD K OBSLUZE VAŘIČE SIMMERLITE

Před zahájením používání se **DŮKLADNĚ SEZNAMTE** s tímto návodem, **PŘEČTĚTE SI VŠECHNY** pokyny a všechna varování a **ŘÍDTE** se jimi.

1 PŘÍPRAVA LÁHVE NA PALIVO

Vaříč SimmerLite spaluje pouze technický benzín. Viz *Informace o palivu*.

- Láhev na palivo naplňte pouze do výše označené ryskou.**
V láhvi je třeba ponechat prázdné místo kvůli expanzi paliva.
- Do láhve na palivo vložte čerpadlo a pevně utáhněte.**
- Zavřete regulační ventil čerpadla a potom stlačte pist (20–30 stlačení).**
Čím méně je v láhvi paliva, tím větší počet stlačení pistu bude třeba provést (tím více bude třeba láhev natlakovat).
Pumpujte, dokud neucítíte odpor.

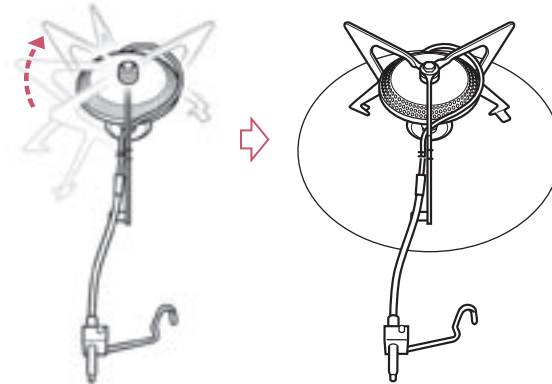


VAROVÁNÍ

Používejte pouze láhve na palivo MSR. U jiných lahví na palivo může docházet k úniku paliva a následně k požáru a zranění. Vaříč i palivo chraňte před dětmi. Zapálený či horký vaříč nikdy nenechávejte bez dozoru.

2 MONTÁŽ VAŘIČE

- Rozložte 3 podpěry/nástavce na nádobu.
- Umístěte vaříč do středu odrážení tepla.

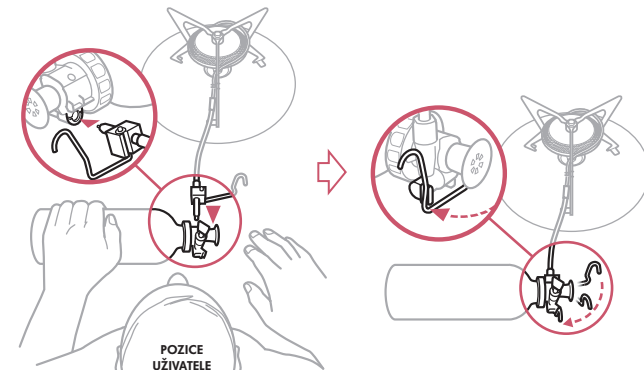


VAROVÁNÍ

Při provozu vaříče je třeba dodržet bezpečnou vzdálenost hořlavých materiálů od horní strany a bočních stran vaříče (minimálně 120 cm). Tento vaříč může způsobit vznícení hořlavých materiálů. Vaříč používejte pouze k vaření jídla a vody. Nikdy jej nepoužívejte k jiným účelům. Pokud teplota klesne pod -24 °C, mohou O-kroužky ztuhnout, a zvýšit tak riziko úniku paliva. Zvýšené opatnosti dbejte při poklesu teploty pod bod mrazu.

3 PŘIPOJENÍ VAŘIČE A ČERPADLA

- Celý mosazný konec přívodní trubice paliva naslňte nebo potřete olejem.
- Zaveďte mosazný konec přívodní trubice paliva do čerpadla.
Láhev na palivo položte na bok tak, aby regulační ventil čerpadla směřoval nahoru.
- Zajistěte aretační páčku v drážce palivového čerpadla.
Přívodní trubice paliva musí být z bezpečnostních důvodů rovná.
Láhev na palivo uchovávejte co nejdále od vaříče.

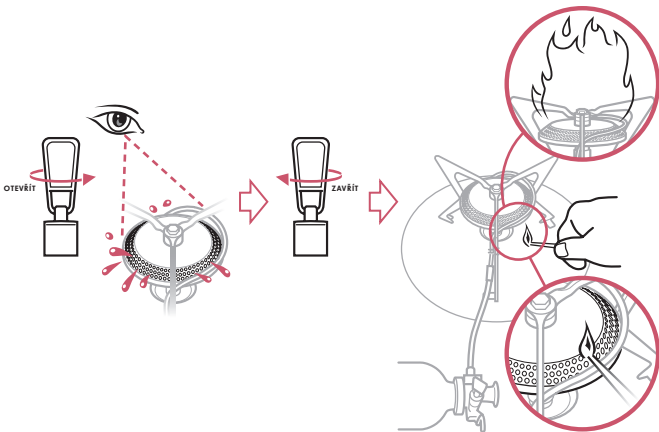


VAROVÁNÍ

Dříve než začnete vaříč používat, zkontrolujte láhev na palivo, čerpadlo, přívodní trubici paliva a hořák. Vaříč nezapalujte, pokud vidíte či cítíte, že uniká palivo. Viz *Řešení potíží*. Nikdy neodpojujte přívodní trubici paliva, čerpadlo nebo láhev na palivo v době, kdy vaříč používáte, protože může dojít k úniku paliva, jeho vznícení a následnému popálení. Unikající či rozlité palivo se může vznítit a popálit vás.

4 PŘEDEHŘÁTÍ VAŘIČE

- Vypusťte pouze půl lžice paliva.
Otočením o několik otáček otevřete regulační ventil čerpadla a nechte palivo vytéci na hlavici hořáku.
Okamžitě zavřete regulační ventil čerpadla.
- Zapalte palivo, které je na hlavici hořáku.
Při zážehu může být plamen vyšší, což je běžné.

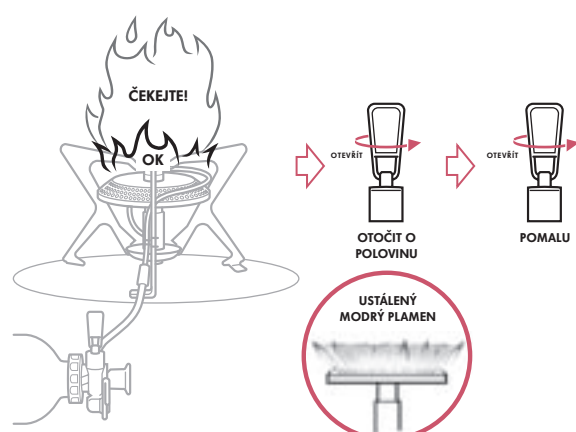


VAROVÁNÍ

Při zapalování vaříče a při vaření se nad vaříč nenaklánějte. Při předehřívání vaříče nikdy nepoužívejte větší množství paliva. Unikající či rozlité palivo se může vznítit a popálit vás.

5 ZAPNUTÍ VAŘIČE

- Počkejte, až se velikost předehřívacího plamene zmenší (asi 2 minuty).
Pokud plamen uhasne, nechte vaříč před opětovným zapálením 5 minut vychladnout.
- Otevřete regulační ventil čerpadla pootočením o polovinu a počkejte, až se plamen ustálí a jeho barva bude modrá.
- Pomalou otevřete regulační ventil čerpadla.

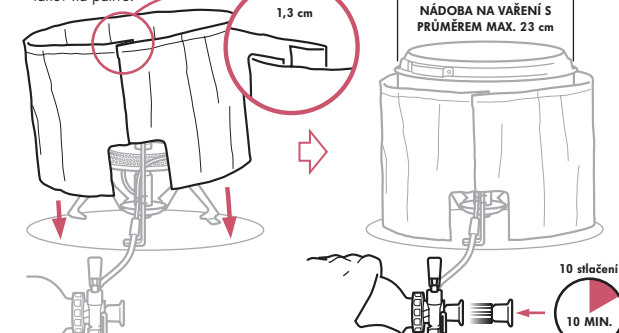


VAROVÁNÍ

Při opakovaném zapalování zahřátého vaříče může dojít k vyšlehnutí plamenu, které vás mohou popálit. Před opětovným zapálením nechte vaříč na 5 minut vychladnout. Přístupné části vaříče mohou být velmi horké. Horký nebo zapálený vaříč nikdy nepřemísťujte.

6 VAŘENÍ

- Připevněte ochranný kryt proti větru.
Složte konce ochranného krytu proti větru k sobě.
Ponechejte mezi nádobou a ochranným krytem mezeru o velikosti 2,5 cm; docílíte tak optimálního výkonu.
Ochranný kryt proti větru zlepšuje výkon vaříče za všech povětrnostních podmínek.
- Umístěte nádobu na vaříč.
- Udržujte láhev na palivo pod tlakem.
Chcete-li zachovat stejnou výkon hořáku, stlačte každých 10 minut přibližně desetkrát pist čerpadla.
Při pumpování pevně držte láhev na palivo.

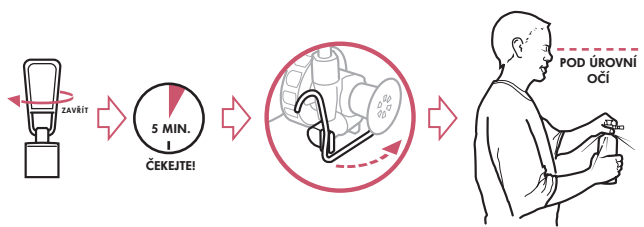


VAROVÁNÍ

Láhev na palivo uchovávejte v bezpečné vzdálenosti od hořáku vaříče či jiných zdrojů tepla. Oddělte hořák a láhev na palivo pomocí ochranného krytu proti větru. Přehřátá láhev na palivo může explodovat a popálit vás nebo vás zranit. Nikdy nepoužívejte nádoby s větším průměrem než 23 cm. Velké nádoby na vaření odrážejí velké množství tepla. Nikdy nepoužívejte vaříč s prázdnými či suchými nádobami. Nikdy nepoužívejte jiná zařízení pro odrážení či rozptýlení tepla než zařízení MSR.

7 VYPNUTÍ VAŘIČE

- Zavřete regulační ventil čerpadla.
Zbytek paliva bude v hořáku malým plamenem nadále hořet.
- Po vyhasnutí plamene nechte vaříč 5 minut vychladnout.
- Odjistěte aretační páčku a vyjměte přívodní trubici paliva z čerpadla.
Podržte láhev na palivo ve svislé poloze směrem od obličeje a od zdrojů tepla nebo vznícení.
Pomalým odšroubováním čerpadla uvolněte tlak v láhvi na palivo.
- Snižte tlak v láhvi na palivo a vaříč sbalte.
Při přepravě nebo uskladnění láhve na palivo lze čerpadlo ponechat v láhvi, která není pod tlakem.
Čerpadlo lze rovněž vyjmout a namísto něj láhev opatřit krytkou.



VAROVÁNÍ

Neskladujte láhve na palivo v blízkosti zdrojů tepla nebo vznětlivých materiálů, jako jsou ohříváče vody, vaříče, naváděcí světla, bojler a elektrická zařízení. Láhev na palivo pevně uzavřete a uložte ji na chladné, dobře větrané místo. Při ukládání paliva pro vaříč postupujte velmi opatrně.