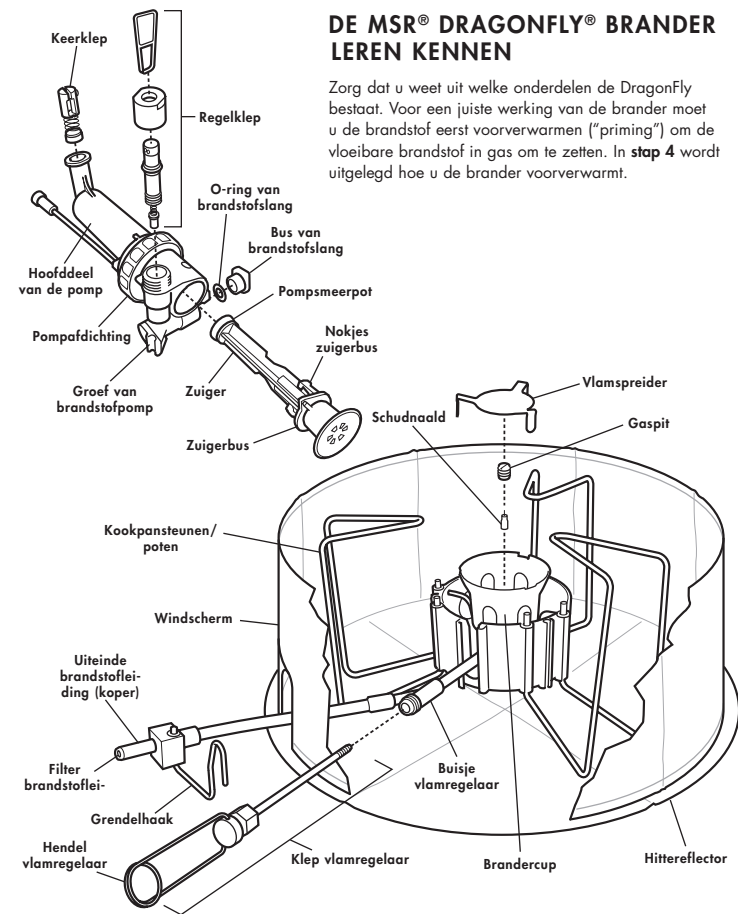


DE MSR® DRAGONFLY® BRANDER LEREN KENNEN

Zorg dat u weet uit welke onderdelen de DragonFly bestaat. Voor een juiste werking van de brander moet u de brandstof eerst voorverwarmen ("priming") om de vloeibare brandstof in gas om te zetten. In **stap 4** wordt uitgelegd hoe u de brander voorverwarmt.



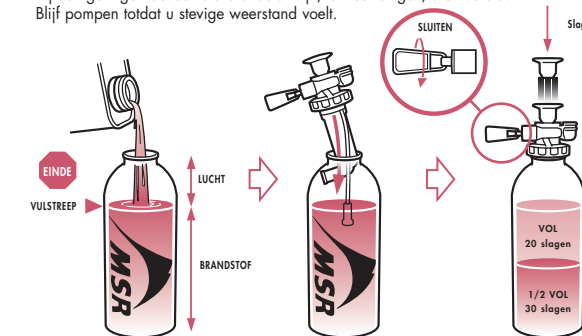
BEDIENINGSINSTRUCTIES VOOR DE DRAGONFLY

Voordat u deze brander gaat gebruiken, moet u ALLE instructies en waarschuwingen in deze gebruiksaanwijzing LEZEN, BEGRIPEN EN OPVOLGEN.

1 BRANDSTOFFLES PREPAREREN

Dankzij de twee verwisselbare gaspitten werkt de DragonFly brander op diverse brandstoffen. Zie *Brandstofinformatie* als u zeker wilt weten of de juiste gaspitt is geïnstalleerd voor de brandstofsoort die u gebruikt.

1. Vul de brandstoffles nooit tot boven de vulstreep.
2. Breng de pomp in de brandstoffles aan en draai deze stevig vast.
3. Sluit de regelklep van de pomp en zet vervolgens de zuiger in beweging (20-30 slagen). Bij een geringe hoeveelheid brandstof zijn/is meer slagen/druk vereist. Blijf pompen totdat u stevige weerstand voelt.

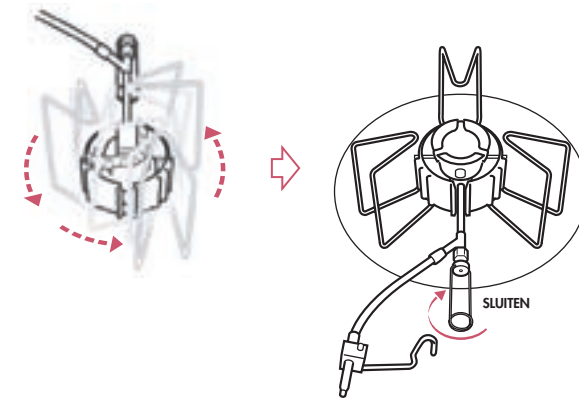


⚠ WAARSCHUWING

Gebruik uitsluitend MSR brandstofflessen. Brandstofflessen van een ander merk kunnen brandstofdlekken veroorzaken, waardoor brand en lichamelijk letsel kunnen ontstaan. Houd kinderen uit de buurt van de brander en de brandstof. Laat een brander die warm is of brandt, nooit zonder toezicht.

2 BRANDER OPSTELLEN

1. Open de drie sets branderpoten/kookpansteunen.
2. Draai de brander en de brandstofleiding naar de juiste plek.
3. Vouw de klep van de vlamregelaar open.
4. Plaats de brander op het midden van de hittereflector.

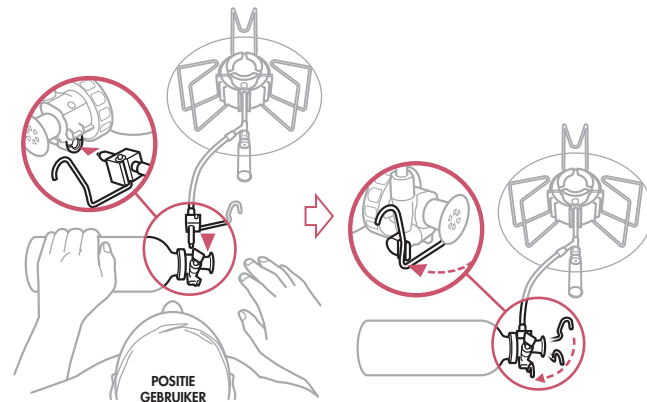


⚠ WAARSCHUWING

Houd ontvlambare materialen op een afstand van ten minste 1,20 m van de bovenkant en zijkanten van een brander die brandt. Deze brander kan ontvlambare materialen ontsteken. Deze brander is uitsluitend bestemd om eten te bereiden en water te koken. Gebruik de brander nooit voor een andere toepassing. Bij temperaturen onder -24 °C kunnen de O-ringen hard worden wat brandstofdlekage tot gevolg heeft. Wees uitermate voorzichtig bij temperaturen onder het vriespunt.

3 BRANDER EN POMP AANSLUITEN

1. Smeer het gehele koperen uiteinde van de brandstofleiding met speeksel of olie.
2. Steek het koperen uiteinde van de brandstofleiding helemaal in de pomp.
3. Borg de grendelhaak in de groef van de brandstofpomp.

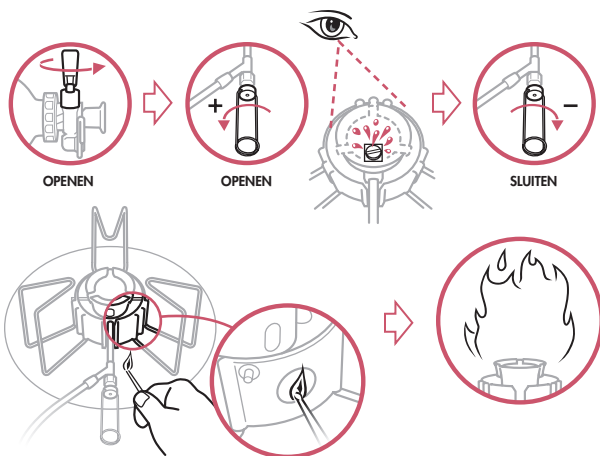


⚠ WAARSCHUWING

Controleer de brandstoffles, pomp, brandstofleiding en brander vóór elk gebruik op de aanwezigheid van brandstof. Steek de brander niet aan wanneer u brandstof ziet of ruikt. Zie *Problemen oplossen*. Maak de brandstofleiding, pomp of brandstoffles nooit los wanneer de brander in gebruik is, anders kan brandstof gaan lekken, ontsteken en brandwonden veroorzaken. Brandstofdlekken of -vlekken kunnen ontsteken en brandwonden veroorzaken.

4 BRANDER VOORVERWARMEN

1. Draai de regelklep van de pomp op de brandstoffles helemaal open.
2. Laat slechts 1/2 eetlepel brandstof wegstromen.
3. Sluit de klep van de vlamregelaar.
4. Steek de ontstekingsbrandstof aan op de kiek.

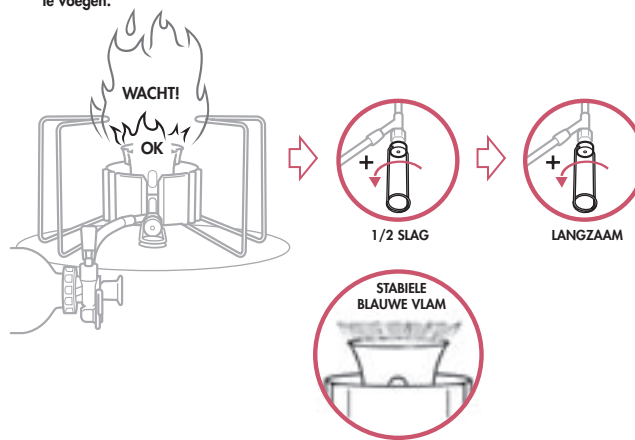


⚠ WAARSCHUWING

Breng uw hoofd of lichaam nooit boven de brander wanneer u de brander aansteekt of wanneer deze in gebruik is. Gebruik nooit te veel brandstof bij het voorverwarmen. Brandstofdlekken of -vlekken kunnen ontsteken en brandwonden veroorzaken.

5 BRANDER AANZETTEN

1. Wacht totdat de voorverwarmingsvlam kleiner wordt (ongeveer 2 minuten).
2. Open de regelklep van de vlam een 1/2 slag en wacht totdat de brander met een regelmatig blauwe vlam brandt.
3. Draai de klep van de vlamregelaar langzaam open om meer brandstof en hitte toe te voegen.

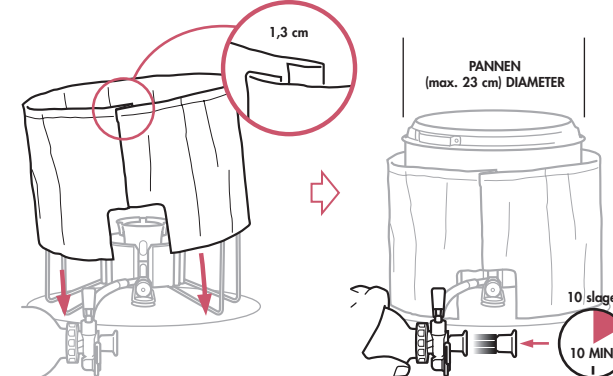


⚠ WAARSCHUWING

Een warme brander opnieuw aansteken kan grote vlammen en daardoor brandwonden veroorzaken. Laat de brander 5 minuten afkoelen alvorens deze opnieuw aan te steken. Toegankelijke onderdelen kunnen erg heet zijn. Verplaats nooit een brander die warm is of brandt.

6 BRANDER GEBUIKEN OM TE KOKEN

1. Stel het windscherm op.
2. Plaats de pan op de brander.
3. Handhaaf de druk in de brandstoffles.



⚠ WAARSCHUWING

Houd de brandstoffles uit de buurt van de brander en andere hittebronnen. Houd de brander en de brandstoffles gescheiden door middel van het windscherm. Een oververhitte brandstoffles kan exploderen en brandwonden of ander ernstig letsel veroorzaken. Gebruik nooit kookpannen met een diameter groter dan 23 cm. Grote kookpannen geven veel warmte af. Gebruik de brander nooit met lege of droge pannen. Gebruik alleen hittereflectoren of diffusoren van MSR.

7 BRANDER UITSCHAKELEN

1. Sluit de regelklep van de pomp op de brandstoffles.
2. Sluit de klep van de vlamregelaar op de brander.
3. Ontgrendel de grendelhaak en verwijder de brandstofleiding van de pomp.
4. Verlaag de druk in de brandstoffles en pak de brander weer in.



⚠ WAARSCHUWING

Sla brandstofflessen niet op in de buurt van ontstekingsbronnen zoals boilers, branders, waakvlammen, ovens en elektrische apparaten. Bewaar de brandstoffles goed afgesloten op een koele, goed geventileerde plaats. Wees uitermate voorzichtig wanneer u brandstof voor de brander opslaat.