



## VŠEOBECNÉ BEZPEČNOSTNÍ INFORMACE

Abyste předešli usmrcení nebo vážnému poranění, musíte si před používáním vaříče PŘEČÍST všechny pokyny a varování v tomto návodu, POROZUMĚT JIM a ŘÍDIT SE JIMI.

Tento vaříč je lehké, kompaktní zařízení, vyrobené pro vaření v přírodě. Chcete-li se dozvědět více o vaření v přírodě, poraďte se prosím s místním prodejcem vybavení pro aktivity v přírodě. Než se vypravíte na pobyt v přírodě, vyhledejte si kvalifikované informace a rady.

Jste zodpovědní za vlastní bezpečnost a bezpečnost osob ve své skupině. Účelem tohoto návodu není nahradit váš vlastní zdravý úsudek.

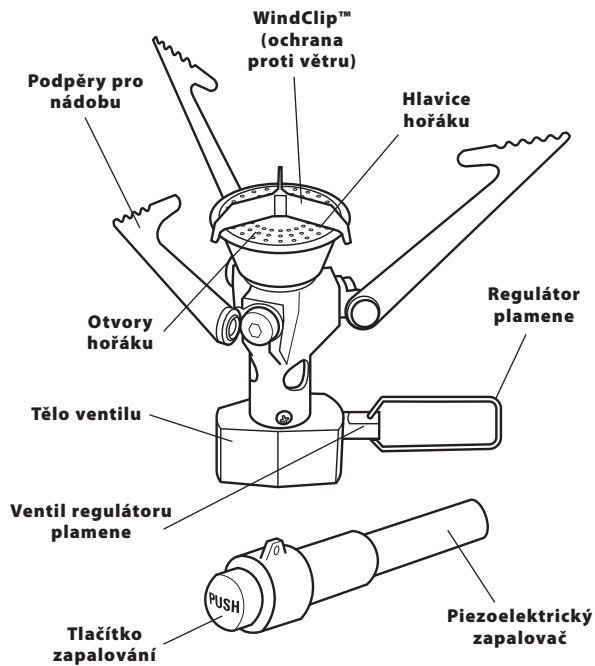
### Bezpečnost při používání palivové kartuše

Tento vaříč používá kartuši se zkpalněným plynem pod stálým tlakem, který je vysoce vznětlivý a výbušný. Používejte výhradně kartuše značky MSR® s vysoce kvalitní palivovou směsí plynů butan-propan v poměru 70:30 nebo izobutan-propan v poměru 80:20, s osvědčením podle normy EN 417 (obsah 113 gramů/4 unce nebo 227 gramů/8 unce). Nepokoušejte se přizpůsobovat jakékoli jiné typy kartuší. Při používání jakékoli palivové kartuše postupujte v souladu s těmito bezpečnostními informacemi:

- Dávejte pozor, zda neslyšíte nebo necítíte unikající plyn. Unikající plyn je velmi nebezpečný. Sám o sobě je neviditelný a bez zápachu, a jeho silně aromatické přísady mohou během času ztratit účinnost. Úniky tedy nelze vždy zjistit čichem. Nepoužívejte tento vaříč, jestliže z něj uniká plyn nebo pokud nefunguje správným způsobem.
- Zkontrolujte, zda je vaříč pevně a těsně připojen ke kartuši. Jestliže vidíte nebo zjistíte hmatem, že toto připojení není pevné, nebo pokud slyšíte nebo cítíte unikající plyn, nepoužívejte vaříč nebo kartuši. Pro vyhledání místa úniku plynu a jeho zastavení přeneste vaříč do dobře větraného prostoru, ve kterém se nenachází žádný možný zdroj vznícení plynu. Místo úniku plynu hledejte výhradně v otevřeném prostoru a s použitím mýdlového roztoku. Nepokoušejte se hledat místo úniku plynu pomocí plamene.
- Plynovou kartuši vyměňujte za novou výhradně v otevřeném prostoru stranou od lidí a jakéhokoli možného zdroje vznícení plynu.
- Nikdy nepoužívejte palivové kartuše o větším obsahu než 227 gramů (8 unce) nebo vyšší než 10 centimetrů; příliš velká kartuše může snížit stabilitu vaříče.
- Před připojením nové palivové kartuše k vaříči zkontrolujte jeho těsnění. Nepoužívejte vaříč, jestliže jsou jeho těsnění poškozena nebo opotřebená.
- Vaříč a palivovou kartuši uchovávejte stranou od ostatních zdrojů tepla. Pokud vystavíte palivovou kartuši vysokým teplotám, kartuše exploduje nebo dojde k úniku plynu, a můžete být usmrceni nebo utrpět vážné popáleniny.
- Při užívání a skladování palivové kartuše postupujte v souladu se všemi výstrahami, které jsou na ní uvedeny.

## SEZNAMTE SE S VAŘIČEM MSR® MICROROCKET™

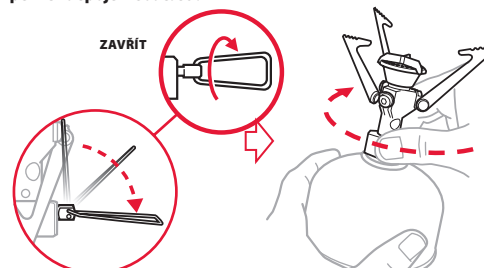
Seznamte se prosím podrobně se součástmi svého vaříče MicroRocket a následujícími pokyny ještě předtím, než jej připojíte k jeho palivové kartuši. Nikdy nepoužívejte tento vaříč jakýmkoli jiným způsobem, než jaký je popsán v následujících pokynech.



## NÁVOD K OBSLUZE VAŘIČE MICROROCKET™

### 1 PŘIPOJENÍ VAŘIČE KE KARTUŠI

- Vyklopte regulátor plamene a zavřete ventil regulátoru plamene.
- Rozložte podpěry pro nádobu.  
⚡ Tahem odklopte každou podpěru pro nádobu směrem od vaříče.  
⚡ Každou podpěru pro nádobu otočte proti směru hodinových ručiček, dokud se ve vzpřímené poloze neuzamkne.
- Vaříč prsty našroubujte k horní části kartuše tak, aby bylo dosaženo pevného spojení součástí.



#### VAROVÁNÍ

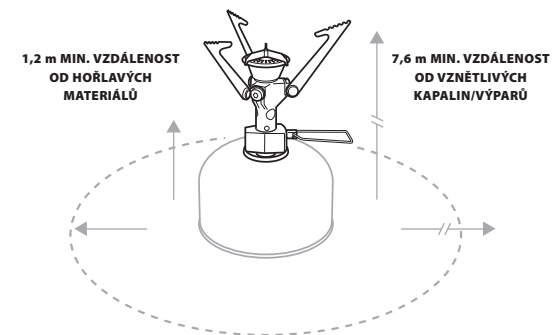
Nikdy neutahtejte spoj mezi kartuší a vaříčem příliš pevně. Nadměrné utažení spoje může poškodit vaříč nebo kartuši a způsobit únik paliva. Unikající palivo může způsobit požár, popálení, vážné poranění nebo smrt. Kartuše musí být vyrobena a označena v souladu s požadavky normy CAN/CSA 339.

Při poklesu teploty pod bod mrazu používejte vaříč s maximální opatrností. Při teplotách pod bodem mrazu mohou těsnící O-kroužky ztuhnout a způsobit únik paliva. Před zapálením vaříče i po něm vždy zkontrolujte, zda nedochází k úniku paliva. Používání vaříče, z něhož uniká palivo, může způsobit požár, popálení, vážné poranění nebo smrt.

Vaříč i palivo chraňte před dětmi - společnost Cascade Designs, Inc. doporučuje udržovat děti v bezpečné vzdálenosti nejméně 3 metry. Zapálení či horký vaříč nikdy nenechávejte bez dozoru. Vaříč bez dozoru může způsobit požár nebo situaci, v níž může dojít k popálení, poranění nebo usmrcení dítěte, zvířata nebo neopatrných osob.

### 2 PŘÍPRAVA VAŘIČE

- Z místa, kde budete vařit, odstraňte hořlavé materiály a vznětlivé kapaliny nebo výpary.
- Seřazený vaříč položte na pevný, stabilní a rovný povrch pro zajištění jeho stability.



#### VAROVÁNÍ

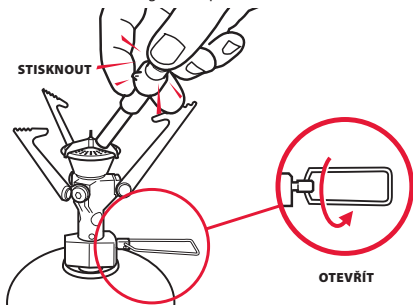
Při zapalování a provozu vaříče je třeba dodržet bezpečnou vzdálenost hořlavých materiálů od horní strany a bočních stran vaříče (minimálně 1,2 metru). Při zapalování a provozu vaříče je třeba dodržet bezpečnou vzdálenost vznětlivých kapalin a výparů od horní strany a bočních stran vaříče (minimálně 7,6 metru). Tento vaříč může způsobit vznícení hořlavých materiálů, vznětlivých kapalin a výparů a způsobit situaci, v níž může dojít k požáru, popálení, vážnému poranění nebo smrti.

Nikdy se nepokoušejte zapálit vaříč, pokud je ventil regulátoru plamene ponechán otevřený. Pokud je ventil regulátoru plamene otevřený, okamžitě jej zavřete a před zapálením vaříče pečlivě vyvětrejte okolní prostor. Jestliže opomenete vyvětrat okolní prostor, může dojít k explozi a následnému požáru, popálení, vážnému poranění nebo smrti.

### 3 ZAŽEHNUTÍ VAŘIČE

- Otevřete ventil regulátoru plamene (otočením 3/4 otáčky) pro uvolnění přívodu paliva.  
Jakmile palivo proudí do hlavice hořáku, uslyšíte syčění.
- Piezoelektrický zapalovač přiložte k hlavici hořáku tak, aby se jí dotýkal, a stiskněte tlačítko.  
Pro zažehnutí paliva může být zapotřebí několik stisknutí tlačítka.
- Žádanou intenzitu plamene nastavíte otočením ventilu regulátoru plamene.

Správně nastavený plamen bude mít modrou barvu.  
POZNÁMKA: Chcete-li zažehnout palivo bez použití piezoelektrického zapalovače, přidržete zapálenou zápalku/zapalovač v blízkosti otvorů v hořáku a pomalu otevřete ventil regulátoru plamene.



#### VAROVÁNÍ

Při zážehu vaříče nebo během vaření se nikdy nenaklánějte hlavou ani tělem nad vaříč. Protože z vaříče vychází otevřený plamen, je naklánění hlavy nebo těla nad hořák nebezpečné a může způsobit požár, popálení, vážné poranění nebo smrt.

### 4 VAŘENÍ

- Do nádobky vložte jídlo nebo nalijte tekutinu.
- Nádobu umístěte na střed vaříče.
- Otáčením ventilu regulátoru plamene nastavte požadovanou teplotu.



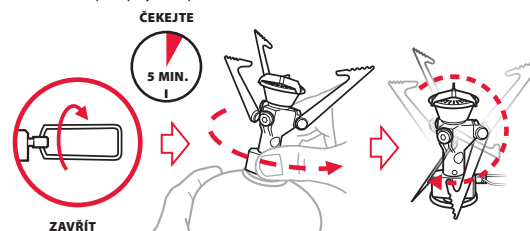
#### VAROVÁNÍ

Horký nebo zapálený vaříč nikdy nepřemísťujte. Před přemístěním vaříče jej vždy uhasťte a nechte alespoň 5 minut vychladnout. Přemístěním horkého nebo hořkého vaříče můžete způsobit požár, popálení, vážné poranění nebo smrt. Nikdy nepoužívejte nádobu nebo Outback Oven™ o průměru větším než 20,3 centimetrů. Nikdy neumísťujte ani nepoužívejte dva nebo více vaříčů vedle sebe. Nikdy nepoužívejte vaříč s prázdnými či suchými nádobami. Nikdy nepoužívejte jiná zařízení pro odrazení či rozptýlení tepla, než zařízení vyráběná MSR®. Jestliže použijete vaříč způsobem, který je v rozporu s jakýmkoli výše uvedenými pokyny, může dojít k výbuchu palivové kartuše a k požáru, popálení, vážnému poranění nebo smrti. Nikdy nepoužívejte nádobu jakéhokoli tvaru a velikosti, která by neodpovídala vaříči nebo nebyla vhodná pro použití s ním nebo s jeho podpěrami nádob (např. nádobu s vypouklým nebo dovnitř vyduřeným dnem, smaltovanou nádobu, atd.). Při použití neodpovídající nebo nevhodné nádobky může nádobka a/nebo vaříč ztratit stabilitu, obsah nádobky se může rozlít a způsobit požár, popálení, vážné poranění nebo smrt.

### 5 ZHASNUTÍ VAŘIČE

- Po ukončení vaření zavřete ventil regulátoru plamene.
- Po uhasnutí plamene nechte vaříč 5 minut vychladnout.
- Přemísťujte vaříč stranou od jakýchkoli zdrojů možného vznícení a odšroubujte kartuši.  
Při rozebírání vaříče může dojít k úniku malého množství plynu.
- Sklopte regulátor plamene a složte podpěry pro nádobu.  
⚡ Každou podpěru pro nádobu otočte proti směru hodinových ručiček.  
⚡ Přitiskněte každou podpěru pro nádobu směrem ke směsné trubici.

Jestliže je plynová kartuše zcela prázdná, správně ji zlikvidujte v souladu s místními předpisy o odpadech.



#### VAROVÁNÍ

Před uložením vaříče jej vždy odpojte od kartuše. Jestliže neodpojíte vaříč od kartuše před jeho uložením, může dojít k úniku paliva a následnému požáru, popálení, vážnému poranění nebo smrti. Palivové kartuše vždy ukládejte v dobře větraném prostoru mimo dosah jakýchkoli možných zdrojů tepla nebo vznícení, jako jsou např. ohříváče vody, kuchyňské plotny, zapalovač plaménky, plynových spotřebičů, a mimo prostory, kde teplota přesahuje 49 °C. Uložení palivových kartuší v blízkosti jakýchkoli možných zdrojů tepla nebo vznícení, nebo v prostorách, kde teplota přesahuje 49 °C, může způsobit explozi kartuše a následný požár, popálení, vážné poranění nebo smrt.

### ODSTRAŇOVÁNÍ PROBLÉMŮ

#### Problém

Slabý výkon	Příčina	Řešení
Zeslabené plameny	Málo paliva	Instalujte novou kartuši
	Studená kartuše	Vyměňte kartuši za jinou
Vaříč nelze zapálit	Studená kartuše	Vyměňte kartuši za jinou
	Příliš silný vítr	Umístěte vaříč za kámen nebo příroznou ochrannou bariéru
	Prázdná kartuše*	Instalujte novou kartuši
	Poškozený piezoelektrický zapalovač	Přidržeťte zapálenou zápalku/zapalovač v blízkosti otvorů v hořáku a pomalu otevřete ventil regulátoru plamene.  Vyměňte zapalovač za nový

\* Chcete-li zkontrolovat, zda je kartuše prázdná, sejměte z ní vaříč a opatrně ji zatřeste. Jestliže uslyšíte splouchavý zvuk, kartuše ještě obsahuje palivo.

Opravy vaříče musí provádět výhradně osoba pověřená společností Cascade Designs, Inc. Jestliže máte jakékoli otázky týkající se těchto pokynů, vaříče, náhradních dílů nebo oprav, kontaktujte prosím:

Cascade Designs, Inc., USA - 1-800-531-9531 nebo 206-505-9500

Cascade Designs, Ltd., Irsko - (+353) 21-4621400

www.msrgear.com | info@cascaledgedesigns.com